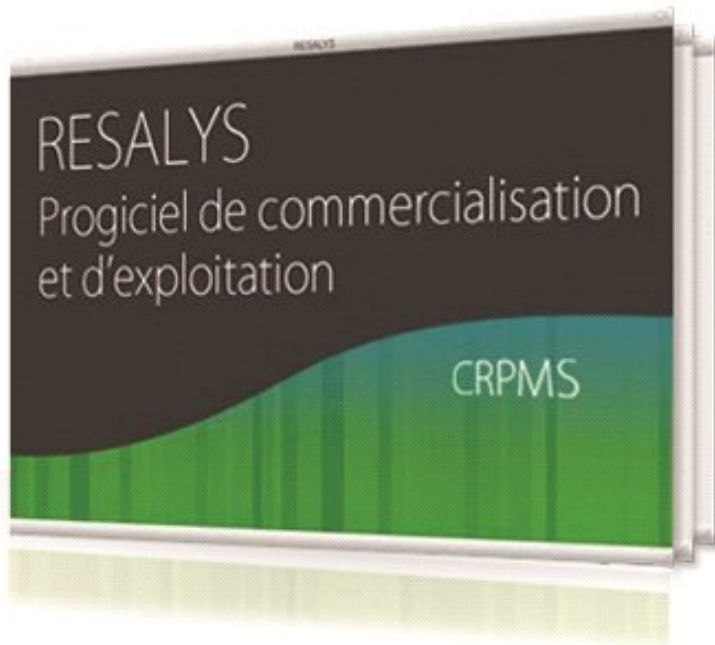


Intégration de la réservation en ligne



RESALYS Version 7

Formation à destination des
webmasters et développeurs

Plan de la formation



- **Présentation du backoffice de Resalys.**
- Les principes de base, le fonctionnement des modèles, l'organisation du serveur.
- Les différents types d'intégration (iframe, webservice...)
- L'espace client, la création de compte, l'inscription à la newsletter.
- Les personnalisations, les évolutions, l'analyse de vos maquettes.



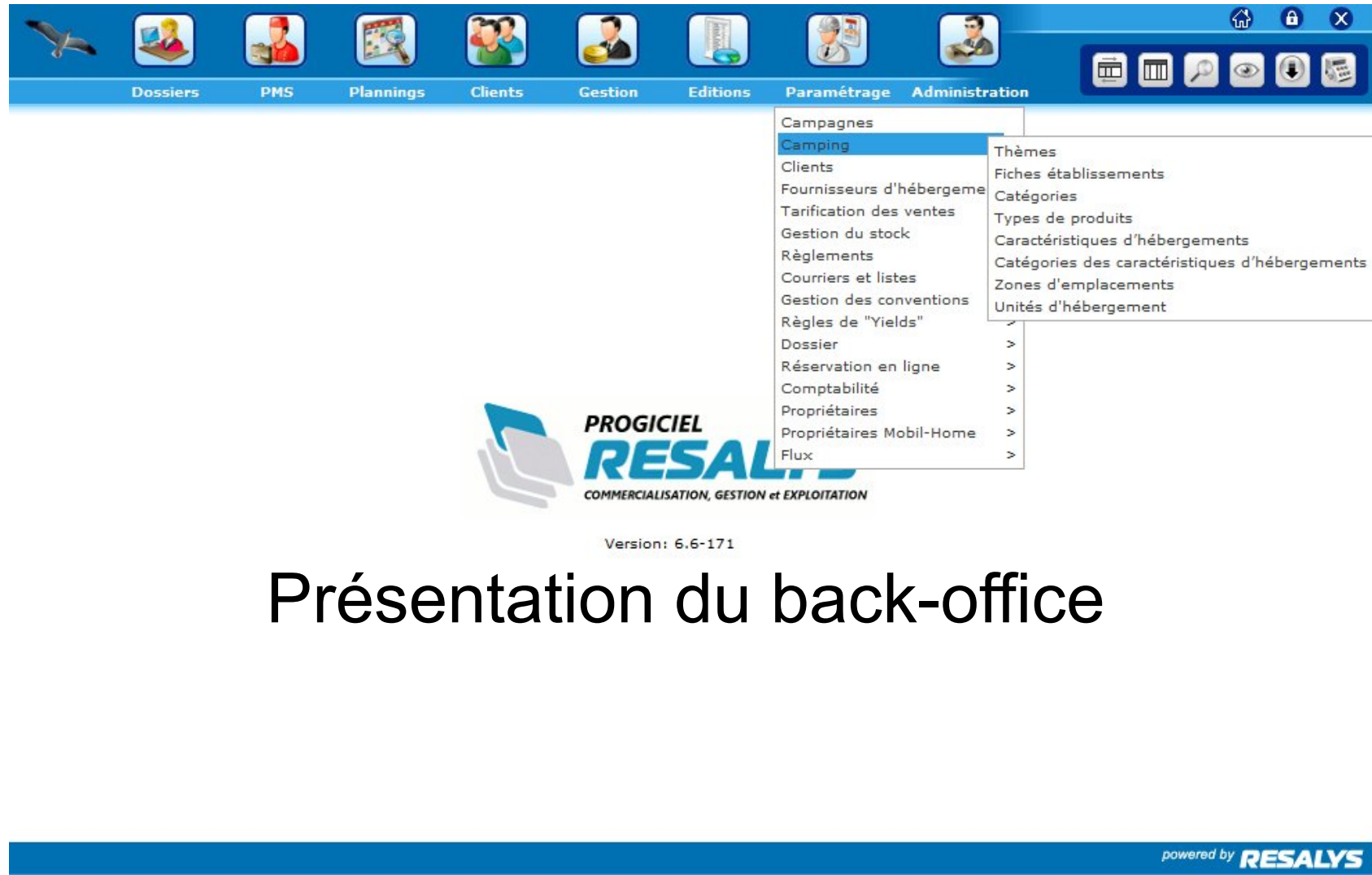
Qu'est-ce que RESALYS ?



- Gestion et commercialisation 100% web,
- Tous les canaux de vente (web, centrale, TO, partenaires...),
- Temps réel,
- Prestations complémentaires,
- Multi sites et établissements,
- Fidélisation et yield management.



Qu'est-ce que RESALYS ?



Présentation du back-office

Principes de base et modèles

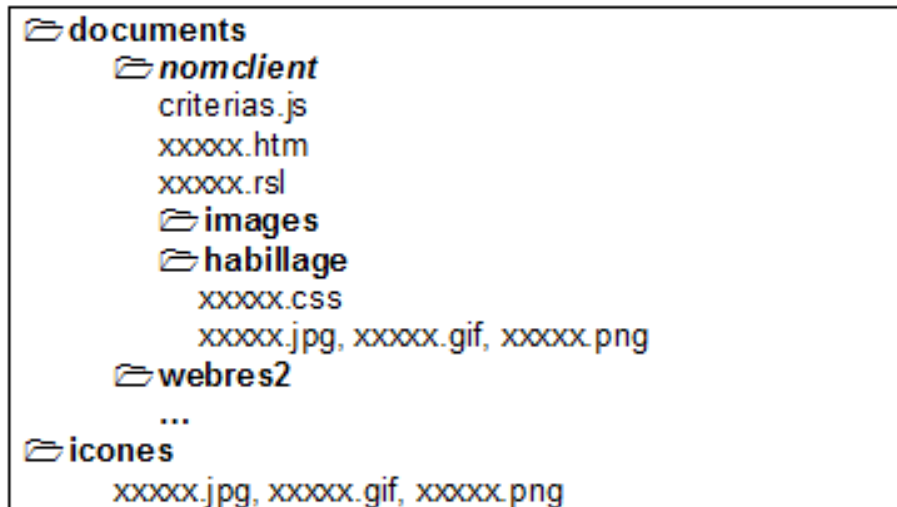


- Présentation du backoffice de Resalys.
- **Les principes de base, le fonctionnement des modèles, l'organisation du serveur.**
- Les différents types d'intégration (iframe, webservice...)
- L'espace client, la création de compte, l'inscription à la newsletter.
- Les personnalisations, les évolutions, l'analyse de vos maquettes.



Pré-requis

- Emplacement des modèles
- Configuration dans RESALYS
- Configuration des webuser



Principes de fonctionnement de la REL



- Un exécutable : *clickbooking*
- Des modèles
- Un langage de tag
- Des contextes et des actions

```
<rs1:if property="PartnerAuthMode" in="0;5;6">
<div class="section">
  <h1><span>[LANG_webres_gift_code]</span></h1>
  <p class="sectionElement nbEl2">
    <label for="[gift_code.Name]">[LANG_webres_new_gift_code_input_v4]</label>
    [gift_code parameters="!onChange: this.value = this.value.toUpperCase();
    updateSearchForm( this.form.name )"]
  </p>
</div>
</rs1:if>

<rs1:if property="SearchForm.ThemesForTheme" notempty="TRUE">
<div class="section">
  <h1><span>[ThemesLabelForTheme]</span></h1>
  <p>
    <rs1:iterate property="SearchForm.ThemesForTheme">
      <span class="choice"><input name="[CriteriasObjectName]_theme_code"
      id="[CriteriasObjectName]_theme_codes_[Code]" value="[Code]" class="radio"
      type="radio" onClick="updateSearchForm( '[CriteriasObjectName]' );" [Checked]>
      <label for="[CriteriasObjectName]_theme_codes_[Code]">[Label]</label></span>
    </rs1:iterate>
  </p>
</div>
</rs1:if>
```



URLs de base

/rsl/clickbooking?**base_id**=nombase

&**display**=search_form

&**sub_page**=search_form

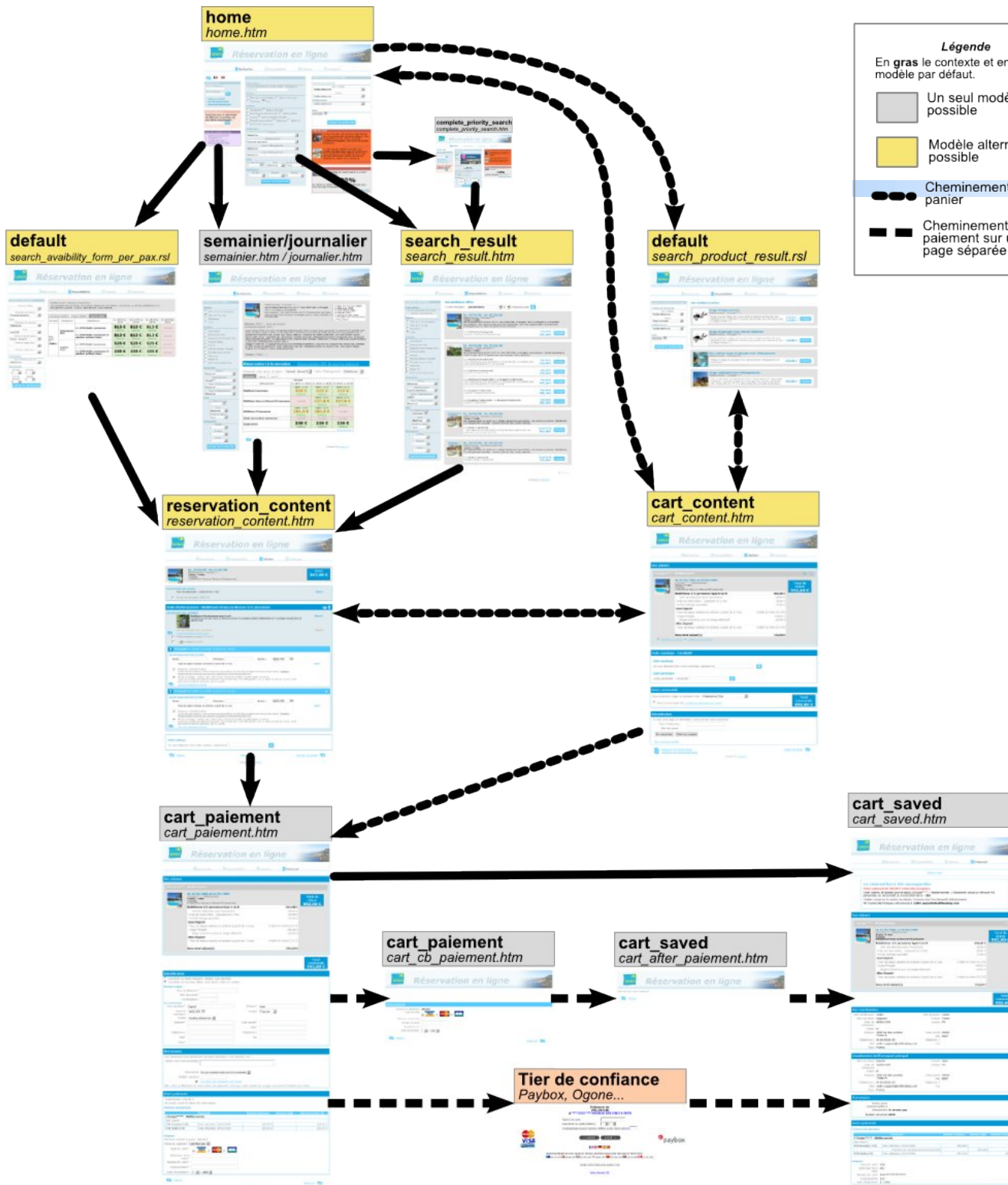
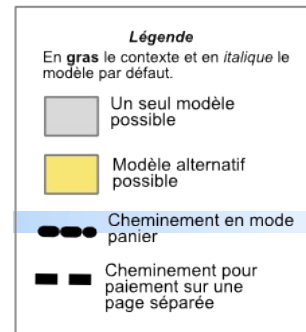
&**iframe**=1

&**webuser**=web_fr

&**langcode**=en

/rsl/clickbooking?**display**=default&**template**=search_coffret





Différents types de résa en ligne



Utilisateur web

- Mode de commercialisation,
- Convention,
- Liste d'établissements,
- Langue,
- Modèles,
- Authentification,
- Règle de yield en fonction du type client.



Différents types de résa en ligne



Type de canal de réservation

- 0 : individuel
- 1, 3, 5 et 6 : ayant droit
- 2, 8 et 9 : partenaire
- 4 et 7 : propriétaire
- 1 : ayant droit authentifié de type CGOS
- 3 : ayant droit avec code partenaire
- 5 : ayant droit transparent
- 6 : ayant droit avec code ayant droit
- Ayant droit avec partenaire privilégié
- 2 : Canal de vente partenaire
- 8 : Commercialisation de linéaire
- 9 : Inscrivant
- 4 : Propriétaire de résidence
- 7 : Propriétaire de Mobil-home

PartnerAuthMode



Les différents types d'intégration



- Présentation du backoffice de Resalys.
- Les principes de base, le fonctionnement des modèles, l'organisation du serveur.
- **Les différents types d'intégration (iframe, webservice...)**
- L'espace client, la création de compte, l'inscription à la newsletter.
- Les personnalisations, les évolutions, l'analyse de vos maquettes.



Récapitulatif des fonctionnalités



- Moteur de recherche
 - *Disponibilité des hébergements (formulaire, semainier, journalier)*
 - *Prestations hors hébergement.*
- Mise en avant de séjours.
- Canal de commercialisation avec ou sans panier.
- Espace client.



Intégration en iframe

- La plus simple et la plus rapide,
- Tous les éléments de *home.htm* :
 - *Formulaire de recherche*
 - *Authentification*
 - *Établissements*
 - *Prestations hors hébergement*
 - *Mise en avant*
- Autant de modèles que l'on veut (*sub_page*)
- Semainier, journalier, produits hors hébergement



- Passage de paramètres dans l'URL
 - *Forcer valeur de champs,*
 - *Langue, webuser,*
 - *Paramètres personnalisés (mis en session, affichage)*
 - *Lancer directement la recherche...*
- Utilisation pour site partenaires,
- **Attention**
 - *Limiter le nombre d'iframe,*
 - *Script de redimensionnement*
 - *Cache proxy*



- Obligatoire pour
 - *Semainier, Journalier,*
 - *Prestations hors hébergement,*
- Facultatif si utilisation des webservices pour
 - *Moteur de recherche de disponibilité,*
 - *Authentification,*
 - *Mises en avant,*
- Déconseillé pour
 - *Canal de commercialisation (https, redimensionnement, préempte),*
 - *Espace client (paiement, édition résa).*



Intégration sans iframe, ni webservice



- Conserve le principe des modèles,
- Pas de webservice,
- Un cache en PHP ou celui du CMS,
- Un cache proxy si appels AJAX,

Attention à la session ! *(mode ayant droit, partenaire...)*



Les webservices peuvent servir à :

- Incorporer dans le CMS des données de RESALYS.
- Reconstruire le formulaire de recherche.
- Lancer des recherches.
- Fabriquer des encarts de mise en avant.
- Authentifier les internautes dans RESALYS.
- Gérer les fiches clients.

Attention à la session !



Les webservices n'existent pas pour :

- Le canal de commercialisation.
- L'espace client.
- Le semainier/Journalier.
- La vente de prestation hors hébergement.

Il faudra quant même mettre les doigts dans les modèles !



Principe

- Webservice pour récupérer les données des champs
- Poster vers le contexte *search_result*.

Intérêt

- Combinaison de thème ou d'établissement libre,
- Filtre d'établissement personnalisé (critère CMS).
- Recherche d'établissement au lieu de dispo.



getProposalsXX

- Webservice préconisé,
- En temps réel,
- Identique au moteur standard : toutes les règles de yield s'appliquent.

getCachedAvaibleProposals

- Utilise le cache du semainier,
- Plus rapide mais parfois incorrect,
- Ne gère pas le multi-convention et les multiples prestations de base.



Webservice de gestion de fiche client



getCustomer et setCustomer

- Gestion du cardex centralisée,
- Synchronisation avec outils externes.

openSession

- Session unique,
- Authentifier les internautes dans RESALYS.

openSessionForPublicPartnerCode

- Pour les ayants droit



Gestion de compte, espace client



- Présentation du backoffice de Resalys.
- Les principes de base, le fonctionnement des modèles, l'organisation du serveur.
- Les différents types d'intégration (iframe, webservice...)
- **L'espace client, la création de compte, l'inscription à la newsletter.**
- Les personnalisations, les évolutions, l'analyse de vos maquettes.



Un compte est créé :

- Demande de brochure,
- Création de compte (parrainage),
- Prise de réservation (ferme, option ou devis),
- Achat de prestations avec bénéficiaires,
- Depuis le back-office,
- Via les webservices.



Un compte peut permettre d'accéder à l'espace client

Newsletter



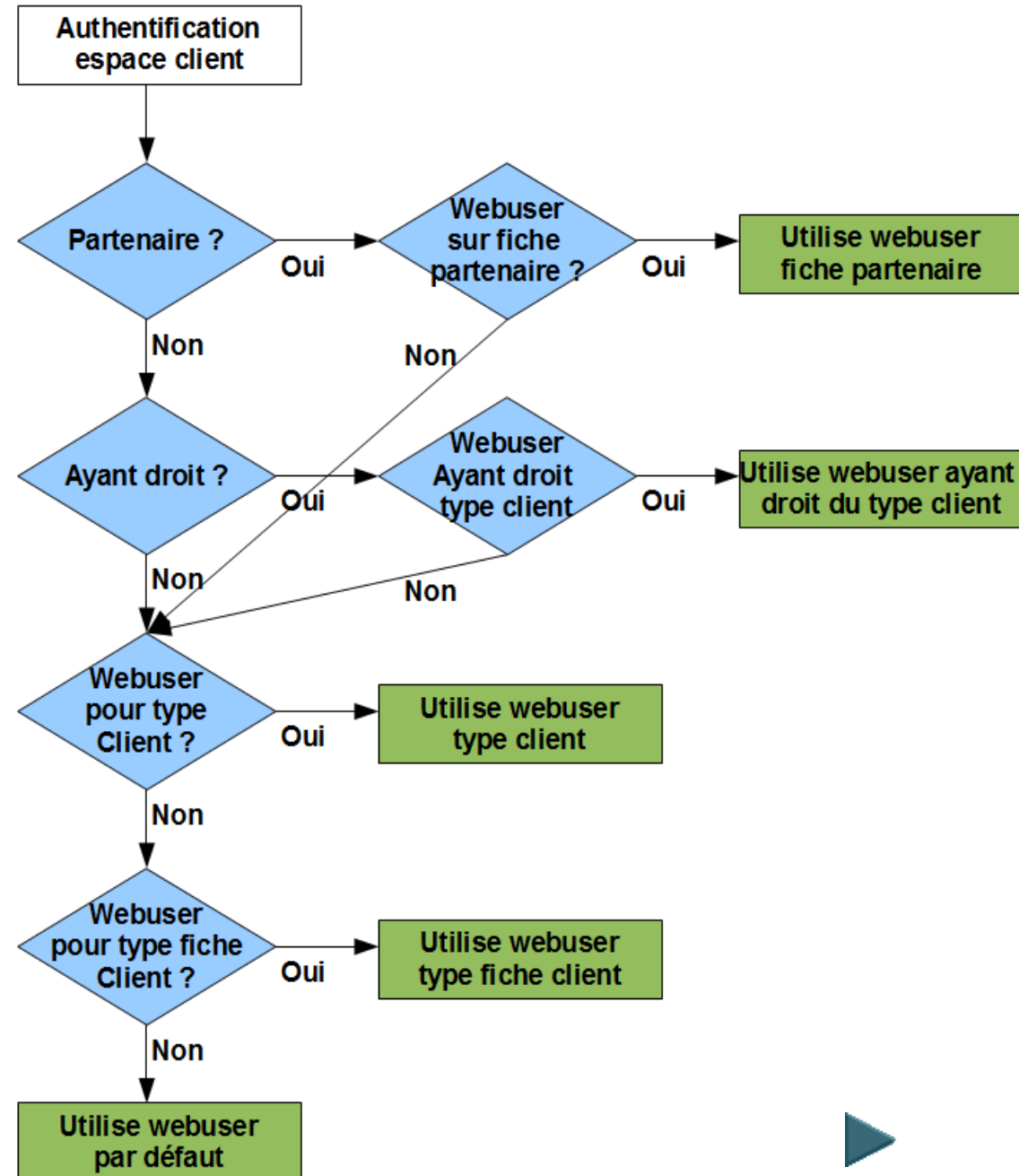
- RESALYS n'envoie pas de newsletter,
- Un seul cardex,
- Des fiches de prospect utilisables,
- Synchronisation par webservice.



Authentification unifiée



- Introduit en 6.2
- Un seul formulaire pour l'**espace client**
- Nettoyage de session
- Compatibilité
- Même mécanisme pour la langue



Espace client / Espace partenaire



Espace client

- Modification de compte
- Demande de brochure
- Suivi des dossiers
- Fidélité
- Parrainage

Espace partenaire

- Modification de compte
- Planning
- Gestion des clients
- Suivi des dossiers
- Consommation des linéaires
- Fidélité



Propriétaire résidence

- Modification de compte
- Baux
- Factures
- Crédit séjour
- Suivi des dossiers
- Comptes

Propriétaire Mobilhome

- Modification de compte
- Demande de brochure
- Facture
- Occupation des linéaires
- Suivi des dossiers
- Contrats/Bénéficiaires
- Comptes
- Fidélité



Personnalisations



- Présentation du backoffice de Resalys.
- Les principes de base, le fonctionnement des modèles, l'organisation du serveur.
- Les différents types d'intégration (iframe, webservice...)
- L'espace client, la création de compte, l'inscription à la newsletter.
- **Les personnalisations, les évolutions, l'analyse de vos maquettes.**



Le canal de commercialisation

- Personnaliser l'affichage des catégories de prestation,
- Prestations non éditables,
- Enregistrement en devis et/ou option,
- Popup des « Conditions générales de vente »,
- CSS d'impression,
- Tags de tracking,



Personnalisations obligatoires



- Semainier/Journalier
 - Personnalisation de l'iframe
- Espace client
 - Affichage de l'onglet fidélisation et de la page d'accueil
- Prestations hors hébergement
 - Adapter les filtres, forcer sur un établissement, une date...
- Formulaire de recherche
 - Affichage des caractéristiques, champs obligatoires/facultatifs...
- Création de compte
 - Personnaliser les javascripts de contrôle, email/login...



Types de caches

- Cache interne de Resalys => rsl-cache
- Session
- Cache de prix

Cache proxy

- Tag <rsl:header>

Utilisation du cache => attention à la session !



Types de recherches

- Catégorie de périodes
- Type de périodes
- Dernières minutes

Via

- Moteur de recherche
- Webservice

Utilisation du cache => attention à la session !



Personnaliser getProposals75

- Redefinir le xml renvoyé : search_engine75.xml

```
<SOAP-ENV:Envelope xmlns:SOAP-ENV="http://schemas.xmlsoap.org/soap/envelope/" xmlns:xsd="http://www.w3.org/2001/XMLSchema" >
  <SOAP-ENV:Body>
    <rslws:getProposalsResponse xmlns:rslws="search_engine">
      <proposals>
        <rsl:iterate property="Proposals" id="Proposal">
          <se:proposal xmlns:se="http://www.resalys.com/XMLSchema/v1/search_engine">
            <se:proposal_type>[Proposal.Type] </se:proposal_type>
            <se:is_counter_proposal>[Proposal.CounterProposal] </se:is_counter_proposal>
            <se:proposal_key>[Proposal.ProposalKey] </se:proposal_key>
            <rsl:define id="proposal_url">[Proposal.WebresProposalLink] </rsl:define>
            <se:proposal_url><rsl:write id="proposal_url">[Proposal.WebresProposalLink] </rsl:write> </se:proposal_url>
            <se:etab_id>[Proposal.Etab.ID] </se:etab_id>
            <rsl:define id="etab_name">[Proposal.Etab.EtabName] </rsl:define>
            <se:etab_name><rsl:write id="etab_name">[Proposal.Etab.EtabName] </rsl:write> </se:etab_name>
            <rsl:define id="etab_url">[Proposal.Etab.WebDestLink] </rsl:define>
            <se:etab_url><rsl:write id="etab_url">[Proposal.Etab.WebDestLink] </rsl:write> </se:etab_url>
            <rsl:define id="etab_img_url">[Proposal.ImagePath] </rsl:define>
            <se:etab_img_url><rsl:write id="etab_img_url">[Proposal.ImagePath] </rsl:write> </se:etab_img_url>
            <se:station_label>[Proposal.Etab.StationLabel] </se:station_label>
            <se:start_date>[Proposal.StartDate] </se:start_date>
            <se:end_date>[Proposal.EndDate] </se:end_date>
            <se:nb_days>[Proposal.NbDays] </se:nb_days>
            <se:period_type_code>[Proposal.Periods.0.Type.Code] </se:period_type_code>
            <se:period_type_label>[Proposal.Periods.0.Type.Label] </se:period_type_label>
            <se:nav>[Proposal.Pav] </se:nav>
          </se:proposal>
        </rsl:iterate>
      </proposals>
    </rslws:getProposalsResponse>
  </SOAP-ENV:Body>
</SOAP-ENV:Envelope>
```



Les URLs Resalys

- SubmitDisplayForm et SubmitDisplayFormIn
- ignore_token ou [UniqueToken]
- actions

Reporter affichage et actions

- actions_after_auth
- params_after_auth
- page_after_auth



Pour aller plus loin...



- Mode panier, rechargement minimum, propositions alternatives,
- Critères CMS,
- Coffret cadeau, code cadeau, fidélisation, parrainage,
- La chaîne de tri,
- Tags de trafic et de conversion,



Nouveautés par version



- **Nouveauté 6.5** : âges réels des enfants, prestation de base par occupant, caractéristiques d'hébergement.
- **Nouveauté 6.6** : multi-convention, vente de linéaires, clients d'un partenaire, critères CMS sur webuser, canal de vente mobile, gestion du cache, nouvelles passerelles de paiement, nouveau tag <rs!> (tableau et hash)
- **Nouveautés 7.2** :
 - Extention des caractéristiques aux établissements
 - Toutes les passerelles de paiement supportent la redirection (Paybox, Ogone et Sips)
 - Responsable légal dans la réservation en ligne
 - Nouveaux webservices XFT



Nouveautés par version



Nouveautés 7.5 :

- Multi-devises
- Ajout/suppression d'hébergement, accès au panier en ajax
- On Request
- Multi-marques
- Evolution du fonctionnement des points fidélité
- Nouvelle génération du cache de prix
- HTTPS généralisé
- Webservice getProposals75 enrichi avec *search_form_no_counter_proposals*
- Webservice openSessionForPublicPartnerCode
- Passerelle d'authentification CNAS
- Nouveau mécanisme de contre-proposition



Nouveautés par version



Nouveautés 7.6

- Lien de parenté et composition familiale

Nouveautés 7.7

- Module de transport Ferry et dossiers voyages

Nouveautés 7.8

- Webservices, paramètre tolérance sur date d'arrivée
- Réservation ferme sans paiement
- Possibilité d'ignorer les contraintes journalières pour l'affichage dans les résultats du semainier pax
- Recherche en mode OU sur catégorie de caractéristique

Nouveautés 7.9

- Critères de prestation sur la réservation en ligne



- Wiki : manuel d'intégration

<https://wiki.sequoiasoft.com>

- Page « *Ça ne marche pas* »

- Les objets de la réservation en ligne

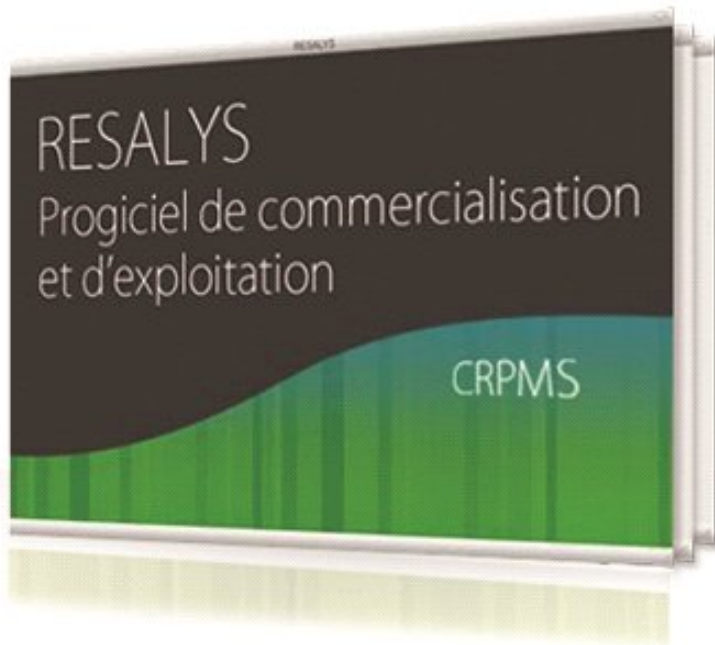
[/rsl/generate_webres_doc](#)

- Les tags RSL

[/rsl/generate_tags_doc](#)



Intégration de la réservation en ligne



Merci